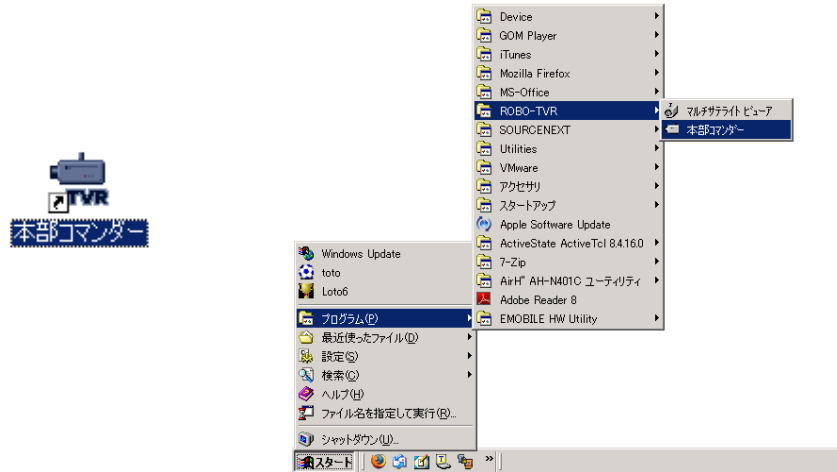


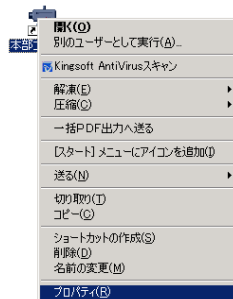
ipget.dll のバージョン確認 及び 更新の方法

【バージョンの確認方法】

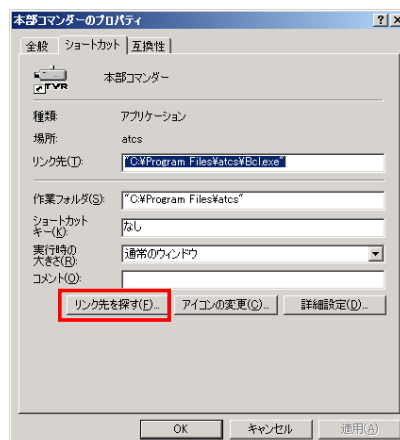
デスクトップ上の「本部コマンダー」アイコン、または「プログラム」から「本部コマンダー」を選択します。



右クリックをし、一番下の「プロパティ」を選択します。

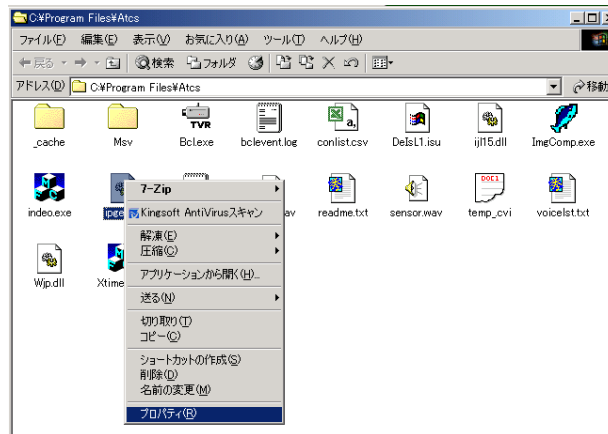


「リンク先を探す」をクリックします。



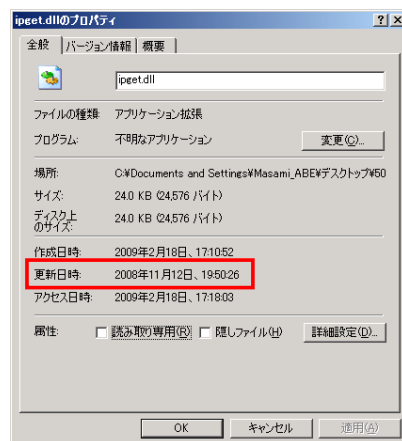
以上の操作で「本部コマンダー」のインストール先ディレクトリ(標準では「C:\Program Files\atcs」が表示されます。

「ipget.dll」(お使いのパソコンによっては「ipget」とのみ表示)を右クリックし、一番下の「プロパティ」を選択します。



「更新日時」が「2007年5月15日」以降であれば、本件理由による更新の必要はありませんが、最新版(2009年5月21日版)への更新をお勧めします。

これ以前の場合、次ページよりをご覧のうえ「ipget.dll」の更新を行って下さい。



「OK」をクリックしプロパティ画面を閉じます。

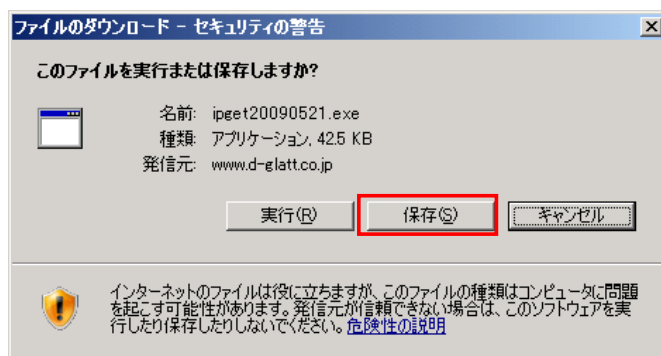
なお、「ipget.dll」の更新が必要な場合には、上記の「本部コマンダー」インストール先フォルダを閉じないで下さい。

[ipget.dll の更新方法]

弊社 web ページ (<http://www.d-glatt.co.jp>) の「ダウンロード」ボタンをクリックします。

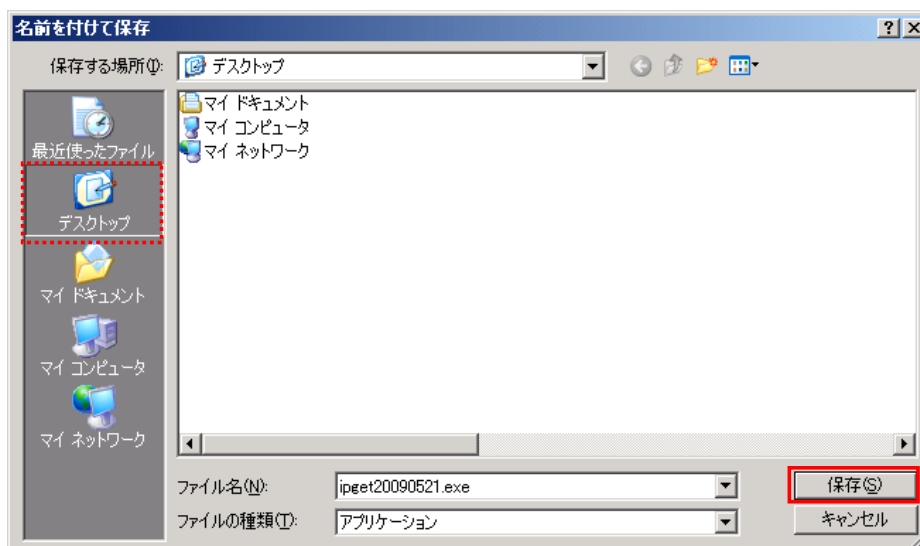
「Robo-TV 関係」の「ipget.dll 最新版」ボタンをクリックするとダウンロードが開始されます。

「ファイルのダウンロード」が表示されますので「保存」をクリックします。



「名前を付けて保存」が表示されますので、任意のフォルダに保存をします。

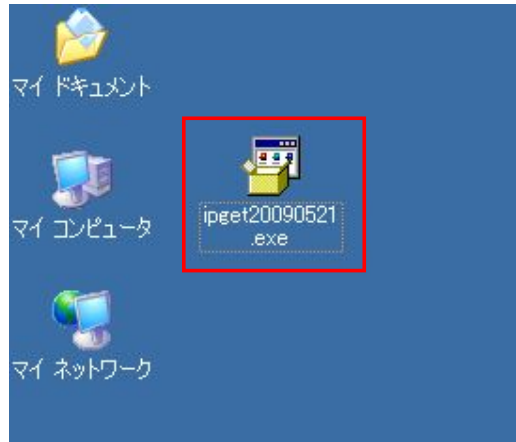
(デスクトップに保存をすることをお勧めします。)



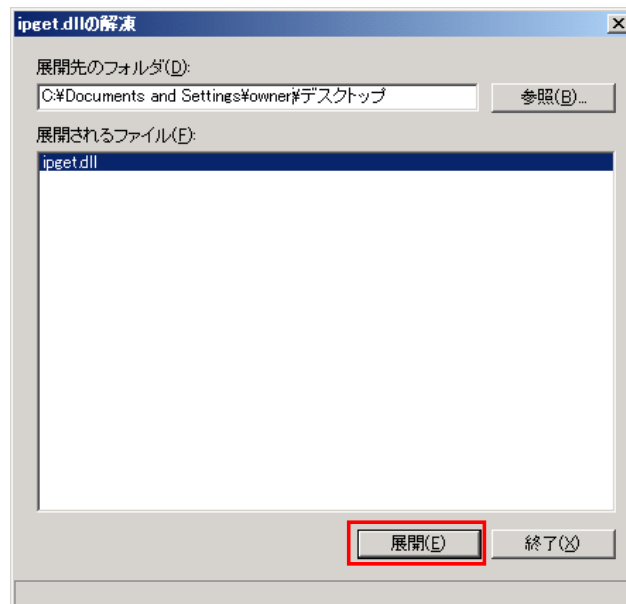
「ダウンロードの完了」が表示された後に「閉じる」をクリックします。

ダウンロード終了後、指定のディレクトリに「ipget20090521.exe」(お使いのパソコンによっては「ipget20090521」とのみ表示)が表示されますので、ダブルクリックを行います。

(セキュリティ警告などが表示される場合には「実行」をクリックして下さい。)



解凍を促すダイアログボックスが表示されますので「展開」をクリックします。

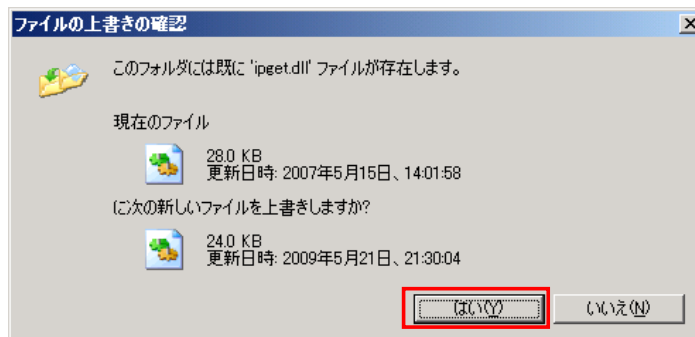


展開された「ipget.dll」(お使いのパソコンによっては「ipget」とのみ表示)を右クリックし「コピー」を選択します。

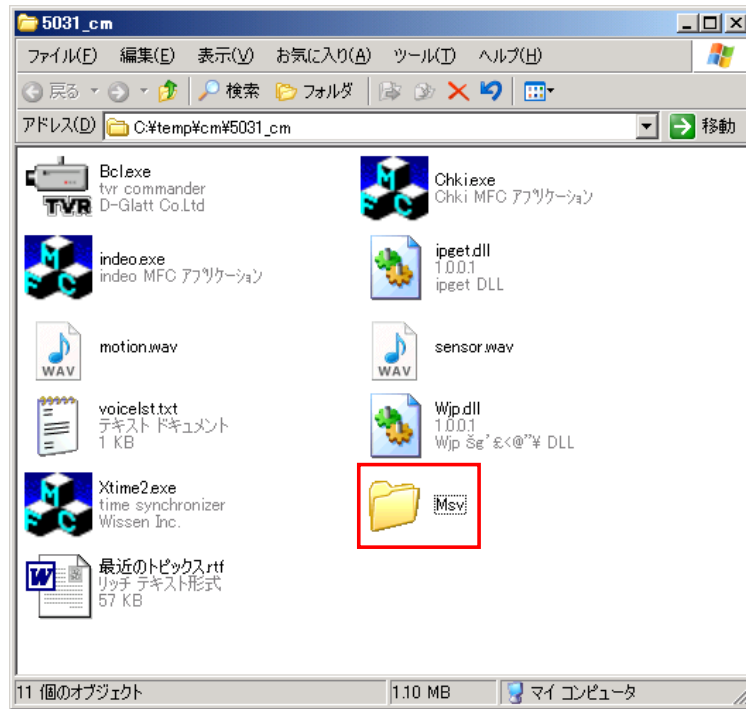


前述の「バージョンの確認方法: 」で開いた「本部コマンダー」のインストール先フォルダ(標準では「C:\Program Files¥Atcs」)を開き、「編集」メニューの「貼り付け」を行います。

コピーを行うと「上書き」の注意を促すダイアログボックスが表示されますので「はい」をクリックします。



「マルチサテライトビューワ」をお使いのお客様は、引き続き「Msv」フォルダを開き、同様に「ipget.dll」を貼り付けします。



以上で作業は終了です。